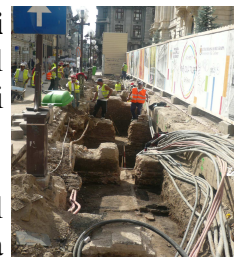


# Newsletter Iulie 2008

## Reabilitarea străzilor și rețelelor din cadrul Zonei Pilot A a Centrului Istoric al Municipiului București

### Ruine medievale în Zona Pilot A

Compania Sedesa și Primăria Municipiului București vă pun la dispoziție informații despre stadiul desfășurării lucrărilor, acest newsletter cuprinzând noutăți inedite despre istoria Bucureștiului.



Ruinele Hanului  
Șerban Vodă

Recentele săpături arheologice desfășurate de-a lungul fațadei dinspre strada Lipsani a Băncii Naționale au dat la iveală o parte din prețioasele ruine medievale ale Bucureștilor, pivnițele admirabil zidite ale fostul han domnesc Șerban Vodă. Construit în cea mai bună tradiție medievală a veacurilor XVII-XVIII, pe care o vedem încă în ctitoriile ecleziale ce au supraviețuit demolărilor, hanul Șerban Vodă ne oferă prin ruinele sale un exemplu de zidărie legată cu mortar de var, cu o foarte îngrijită succesiune a asizelor, cu o excepțională calitate a materialelor, menținută încă în ciuda condițiilor vitrege de supraviețuire.

O descoperire neașteptată, extrem de rară în felul ei pentru Bucureștiul medieval și pentru arta Evului Mediu românesc în general, a adăugat descoperirii ruinelor un detaliu de mare preț: două picturi murale zugrăvite prin evlavia unui neștiut ctitor pe pereții pivnițelor domnești.

### Hanul Șerban Vodă

Hanul Șerban Vodă a fost construit de domnitorul Șerban Cantacuzino între anii 1683 și 1685. În momentul întocmirii de către maiorul Borroczyn a planului Bucureștilor, era încă una dintre cele mai mari clădiri ale epocii.

Afectat grav la cutremurul din 1802, hanul va fi refăcut și scapă de in-

cenziu din 1847 datorită intervenției pompierilor.

La 1853 funcționa aici firma lui George Assan și Ioan Martinovici "Crucea de aur", cei care pun bazele primei mori cu abur. Hanul va fi demolat în 1883, pe locul său începând construcția Palatului Băncii Naționale.

INVESTITOR ȘI BENEFICIAR :  
PRIMĂRIA MUNICIPIULUI  
BUCUREȘTI

FINANTATORI :  
GUVERNUL OLANDEI  
ȘI BERD

CONSULTANTĂ :  
PELL FRICHMANN

ANTREPRENOR GENERAL:  
SEDESA OBRAS Y  
SERVICIOS S.A., SPANIA

#### Continut Newsletter

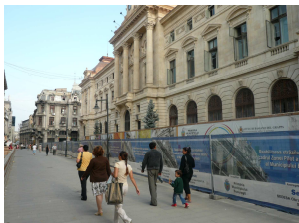
Cercetările  
arheologice de pe  
strada Lipsani 2

Icoane zugrăvite  
în frescă 2

Biroul de Relații  
cu Publicul 3

Date de contact 3

## Cercetările arheologice de pe strada Lipscani



Strada Lipscani

**În campanile din 2007 și 2008, cercetările arheologice de pe strada Lipscani, din dreptul Băncii Naționale, au dezvelit ruinele hanului Șerban Vodă, peste drum de hanul Greci.** Mai precis a fost identificată și se află în curs de cercetare latura de sud a acestui important han bucureștean. Pe latura

dinspre strada Lipscani, aflată între actuala stradă Eugen Carada și strada Smârdan, **au fost identificate fundații de la 11 camere, 7 pivnițe precum și intrarea în subsolurile hanului.** Pe latura de sud a hanului au fost surprinse 6 pivnițe, care aparțin fazei inițiale de construcție.

Cea de-a șaptea pivniță cercetată

aparține unei faze ulterioare. Pe latura dinspre strada Lipscani a fost surprinsă și intrarea în pivnițele hanului. Cu o lățime de 2,50 m și o lungime de 3,00 m, **intrarea are păstrate treptele realizate din cărămidă legată cu mortar.**

## Icoane zugrăvite în frescă

*“Este vorba, la o prima investigație de o icoană a Adormirii Maicii Domnului și de o reprezentare, într-o a doua icoană, a unui Sfânt ierarh, probabil Sf. Nicolae.”*

Este vorba, la o prima investigație de **o icoană a Adormirii Maicii Domnului și de o reprezentare, într-o a doua icoană, a unui Sfânt ierarh, probabil Sf. Nicolae.**

Zugrăvite în frescă, cele două icoane sunt o mărturie a prelungirii meștejughului picturii murale și în alte spații decât cele bisericești, oferindu-ne noi repere în reconstituirea decorației murale medievale din perioada de la cumpăna veacurilor XVII-XVIII.

**Icoana Adormirii Maicii Domnului este un grăitor exemplu al virtuozității zugravilor Evului Mediu târziu și mai cu seamă din perioadele cantacuzină și brancovenească** care utilizau tehnica rezistentă și extrem de compatibilă cu zidul frescei pentru realizarea unor reprezentări ce rivalizau prin finețea detaliului cu icoana de lemn. În acest caz, caracterul prețios al icoanei este sporit de cadrul ornamental cu motive vegetale și o elegantă bagheta în stuc.

În aceeași măsură, deși de dimensiuni mai monumentale, reprezentarea **Sf. Ierarh, probabil Sfântul Nicolae**, după fragmentele de înscricție ce pot fi deocamdată descifrate, **aparține aceleiași transpuneri în frescă a unei reprezentări caracteristice icoanelor pe lemn.**

Cele două icoane din frescă au suferit consecințele condițiilor de conservare generate de distrugerea ansamblului arhitectural, de contactul îndelungat cu molozul ce a acoperit ruinele în veacul al XIX-lea, de condițiile favorabile atacului biologic.



Latura străzii Lipscani unde a fost surprins Hanul Șerban Vodă

## SEDESA CONSTRUCTIONS AND SERVICES ROM S.R.L

Str. Matei Millo, nr. 9, Sector 1

010144 București (ROMÂNIA)

Tel. +40 372 178 211

Fax: +40 372 178 210

e-mail : info@sedesa.ro

### Biroul de Relații cu Publicul

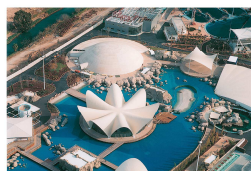
Ne face plăcere să luați legătura cu noi, și vă invităm să ne vizitați la biroul de **Relații cu Publicul** (strada Șepcari, în spatele Hanului Manuc) pentru informații și sugestii legate de etapele proiectului.



Biroul Relații cu Publicul  
Organizarea de Șantier  
Centrul Istoric București

# Sedesa

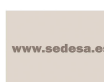
Creciendo con  
una gran ciudad



construcción



concesiones



www.sedesa.es



inmobiliaria



medio ambiente



energía



Valencia Barcelona Madrid A Coruña Bucurest Budapest Casablanca

Încrederea sa fermă în calitate și o experiență de peste 60 de ani în sector au permis ca Sedesa să se situeze între companiile lideri din domeniul Construcțiilor, satisfăcând cerințele clienților în ceea ce privește crearea de proiecte din avangarda tehnologiei, a ingineriei și a logisticii. Compania operează în toate segmentele de activitate: construcții civile, edificări industriale și rezidențiale, executarea de zone comerciale, parcuri tematice și de recreere, urbanizarea de sectoare și mari parcuri industriale și întreținerea drumurilor.

Prezența sa solidă la nivel național i-a permis să se consolideze între principalele companii din sector în Spania și să se diversifice la nivel internațional, unde dispune de prezență stabilă în piețe noi, cum ar fi Estul Europei și Nordul Africii.

România, Ungaria sau Maroc sunt doar unele dintre țările care văd cum se înalță noi proiecte executate de către Divizia de Construcții a Sedesa. Sedesa, prin Divizia sa de Construcții, are capacitatea de a executa orice tip de construcții.